

Информация о последствиях самовольного размещения нестационарных объектов

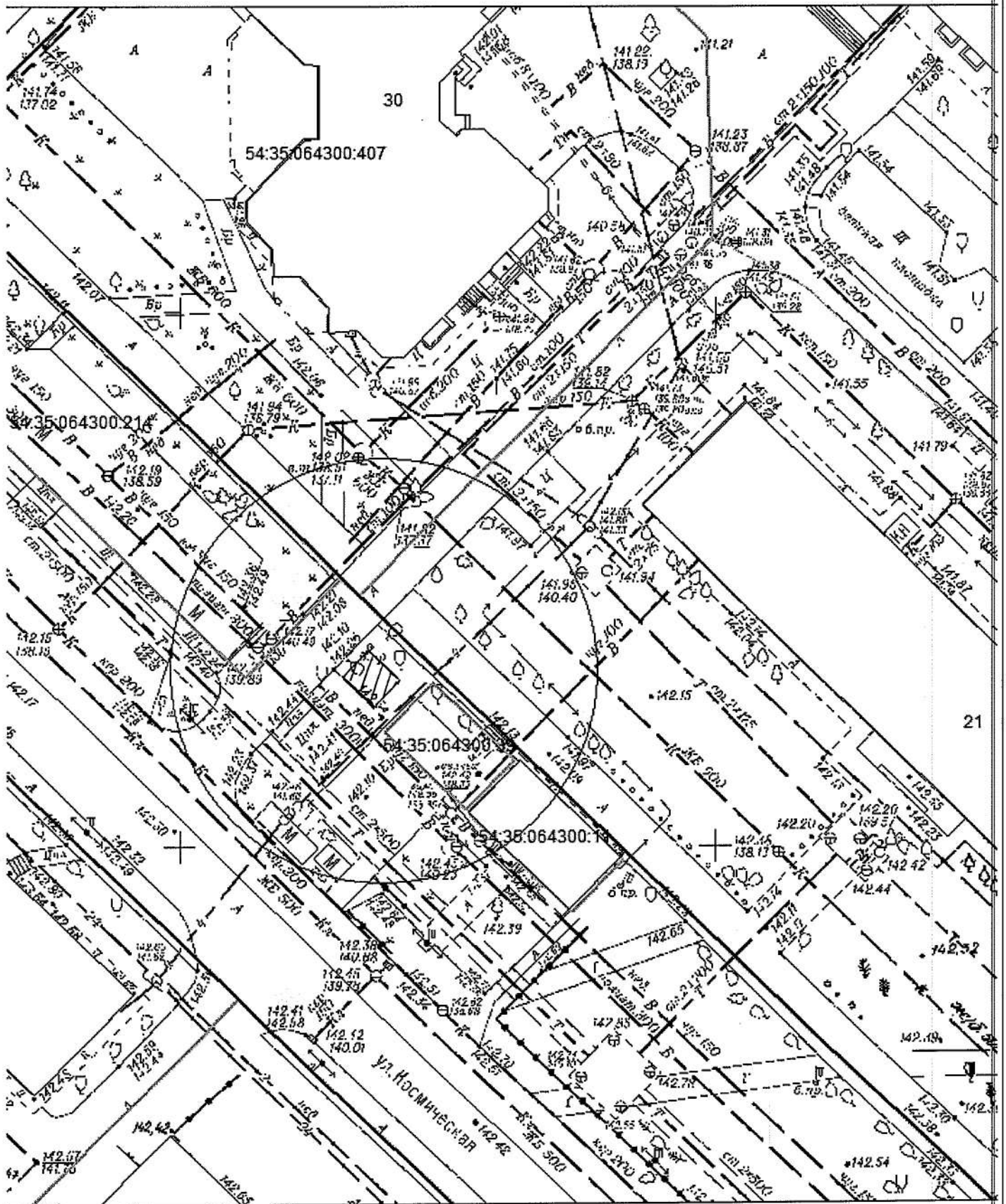
По результатам заседания комиссии по вопросам демонтажа самовольных нестационарных объектов на территории города Новосибирска от 18.11.2020 № 141 принято решение о демонтаже самовольных нестационарных объектов в пределах территорий, представленных на картах – схемах.

В соответствии с действующим Положением о нестационарных объектах на территории города Новосибирска, утвержденным решением Совета депутатов города Новосибирска от 29.04.2015 № 1336 (в редакции от 20.05.2020) (далее – Положение) в случае выявления повторного размещения самовольного нестационарного объекта в течение календарного года в пределах территории в радиусе 20 м от ранее демонтированного нестационарного объекта, указанной в карте-схеме территории, также в случае перемещения самовольного нестационарного объекта в пределах территории планируемого демонтажа и (или) если внешний вид его, в том числе размер, изменен, администрацией района (округом по районам) города Новосибирска (далее – администрация района (округ по районам)) составляется акт о выявлении самовольного нестационарного объекта (далее – акт о выявлении). На основании такого акта о выявлении департамент строительства и архитектуры мэрии города Новосибирска, администрации районов (округ по районам) обеспечивают повторный демонтаж самовольного нестационарного объекта без совершения действий, предусмотренных пунктами 6.6 – 6.8 Положения.

Карта-схема территории № 594

по адресному ориентиру: ул. Космическая, 21

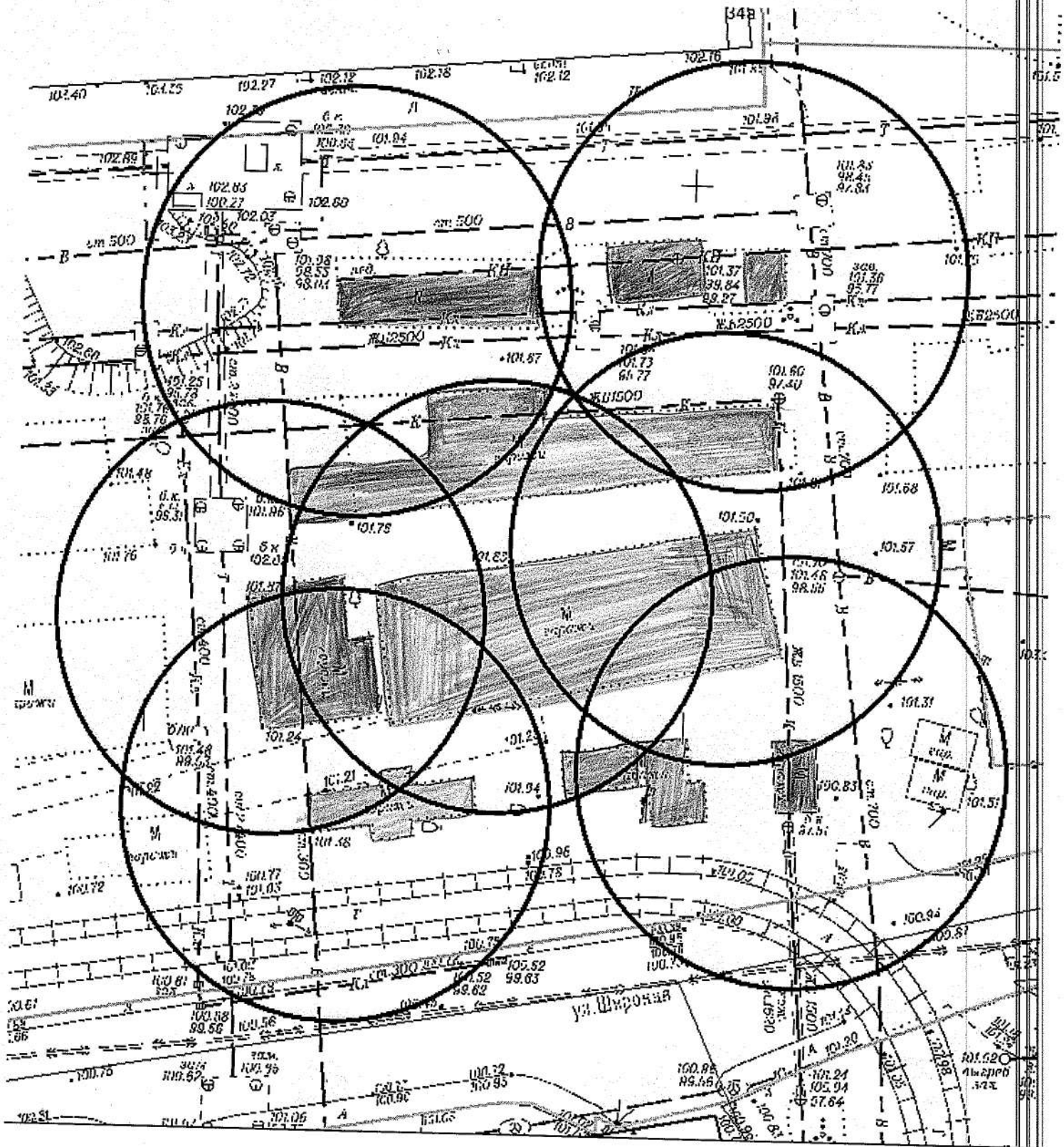
на топографическом плане М 1:500



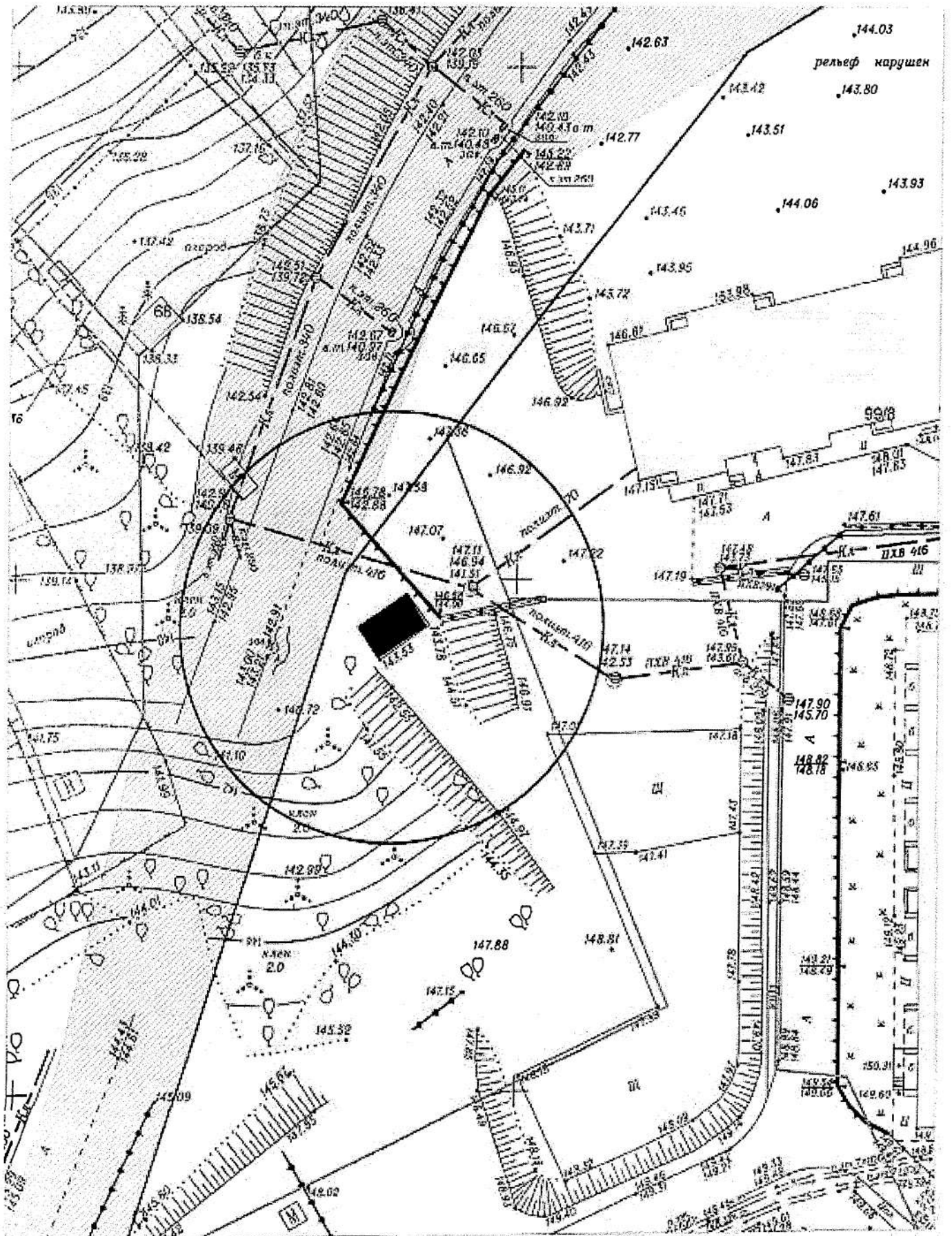
Карта-схема территории № 595

по адресному ориентиру: ул. Широкая, 32

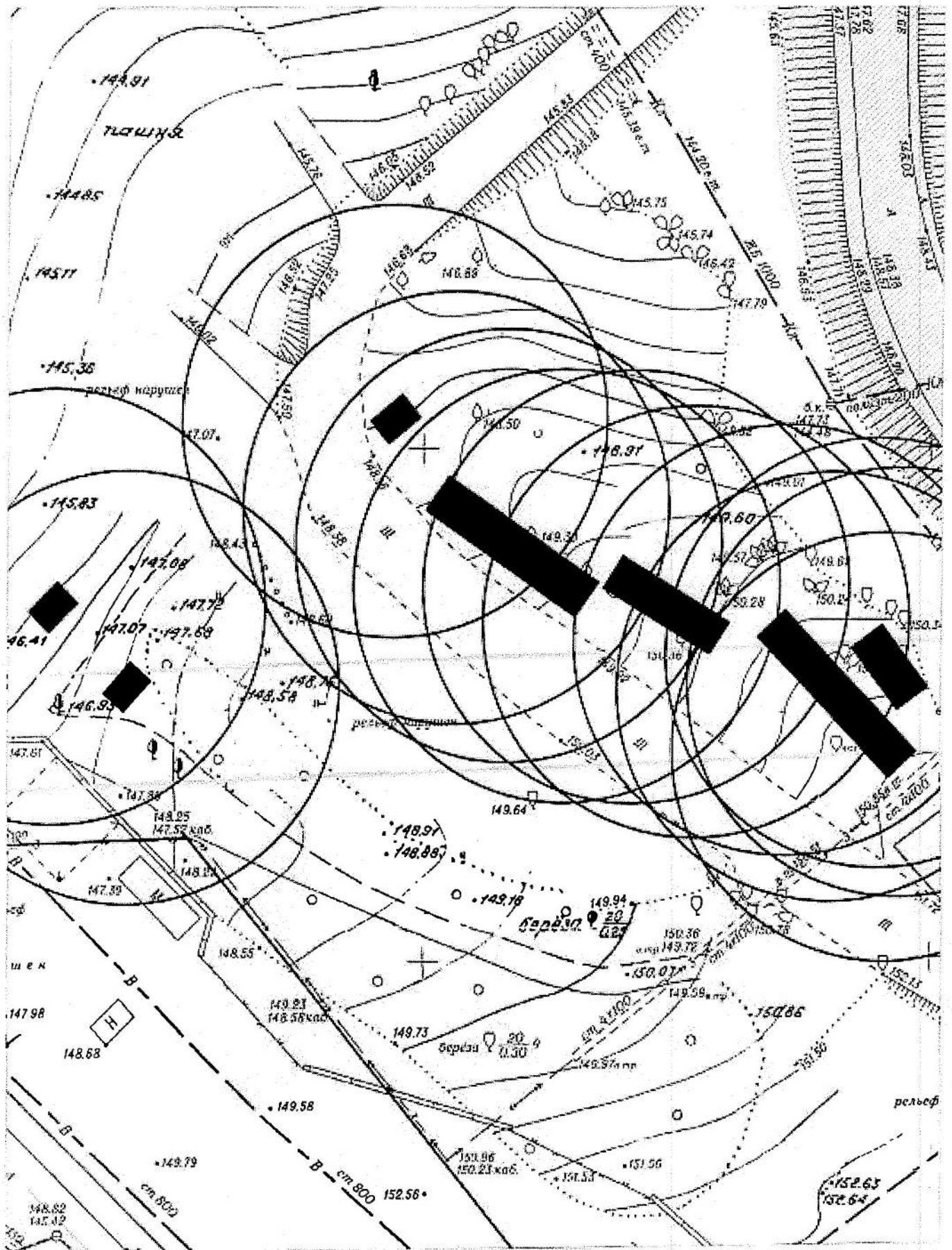
на топографическом плане М 1:500



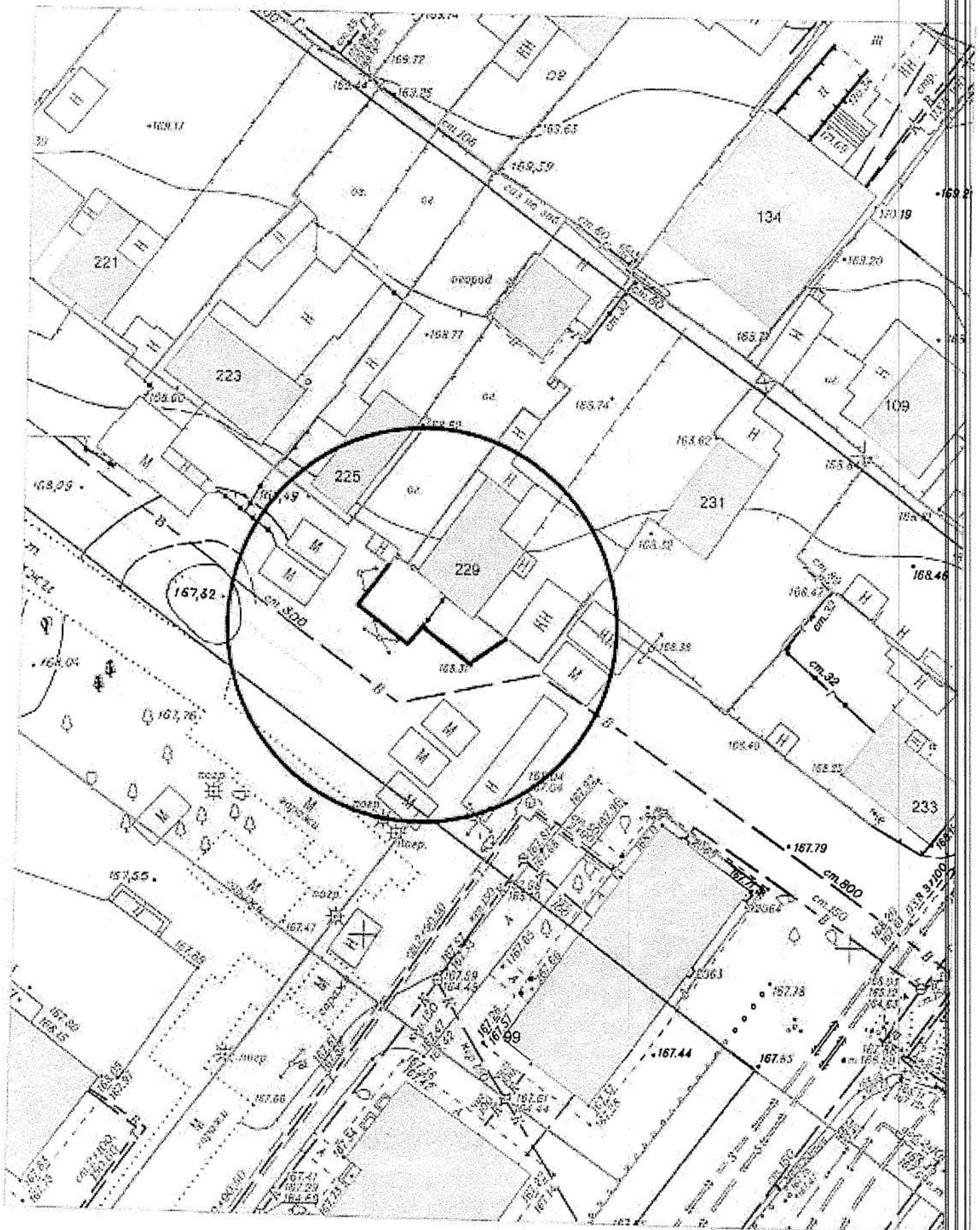
Карта-схема территории № 596
по адресному ориентиру улица Выборная, (99/8)
на топографическом плане М 1:500



Карта-схема территории № 597
по адресному ориентиру улица Выборная, (91/3)
на топографическом плане М 1:500



Карта-схема территории № 598
по адресному ориентиру улица ул. Лескова, (229)
на топографическом плане М 1:1500



Карта – схема территории №599

по адресному ориентиру: ул. Зорге, (211)

на топографическом плане М 1:500

